

M 71



Bonnet

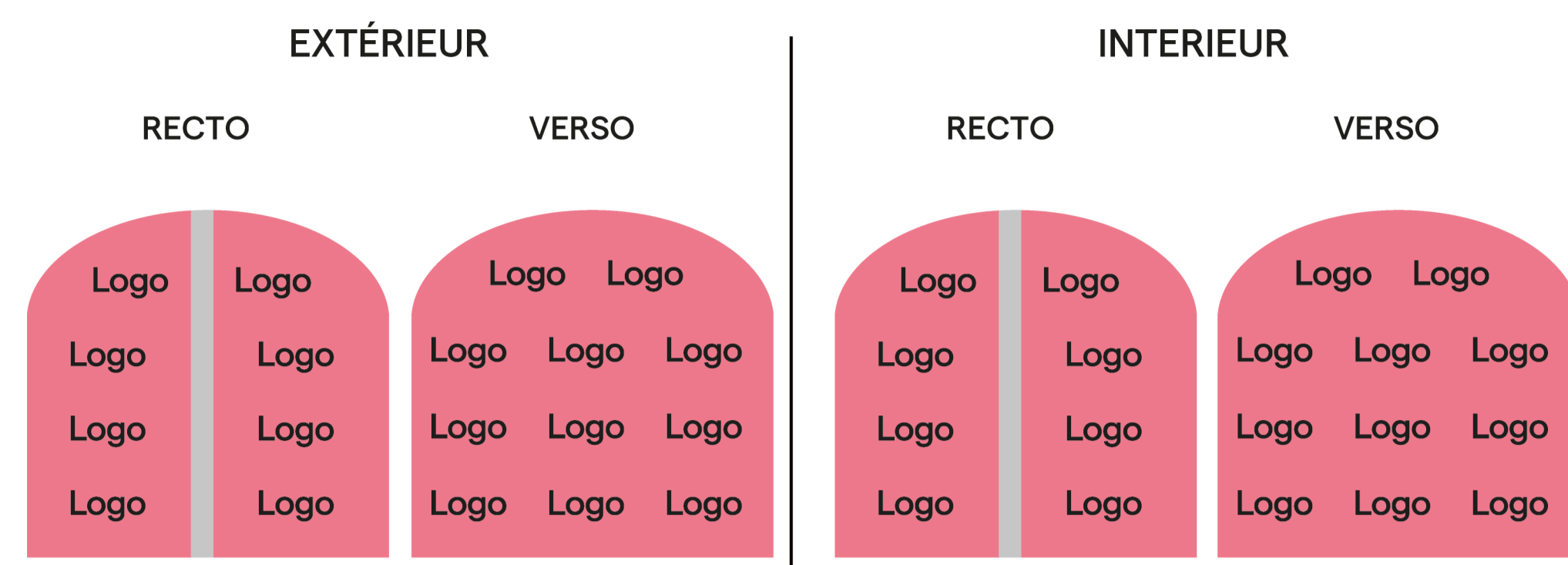
avec bande réfléchissante

largeur 235 mm
hauteur 245 mm

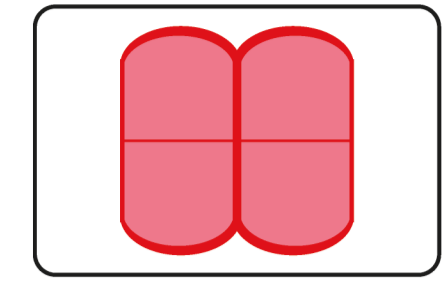
nos certificats



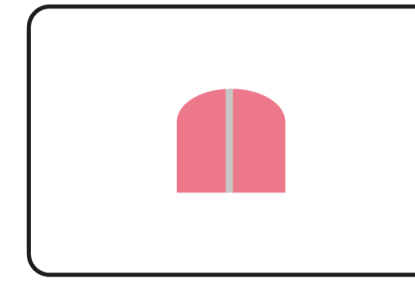
Positionnement des logos



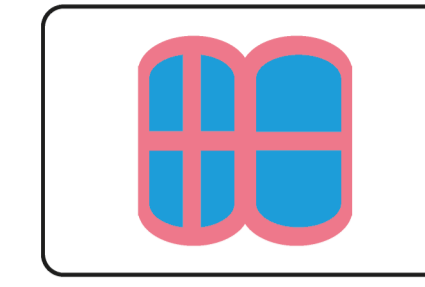
Spécification



295x490 mm
zone des fonds perdus



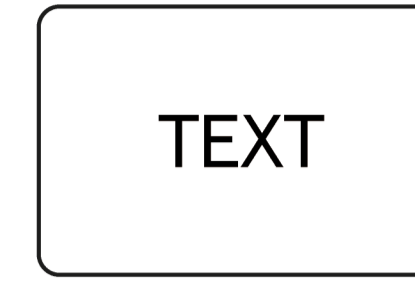
235x245 mm
taille réelle



4x 82x188 mm
2x 210x190 mm
espace pour le logo



300 dpi
définition minimum
pour la qualité d'un fichier

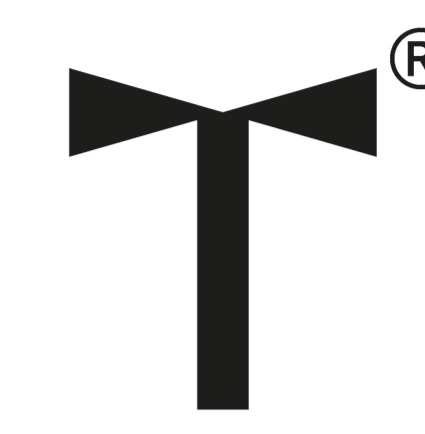


TEXT
la plus petite lettre du texte
doit mesurer au moins 5 mm de haut

Important

*Toutes les couleurs doivent être définies par la gamme Pantone PMS-C

*Les projets doivent être préparés en vectorisés. Nous acceptons: Ai, eps, svg, pdf. Les textes doivent également être vectorisés.



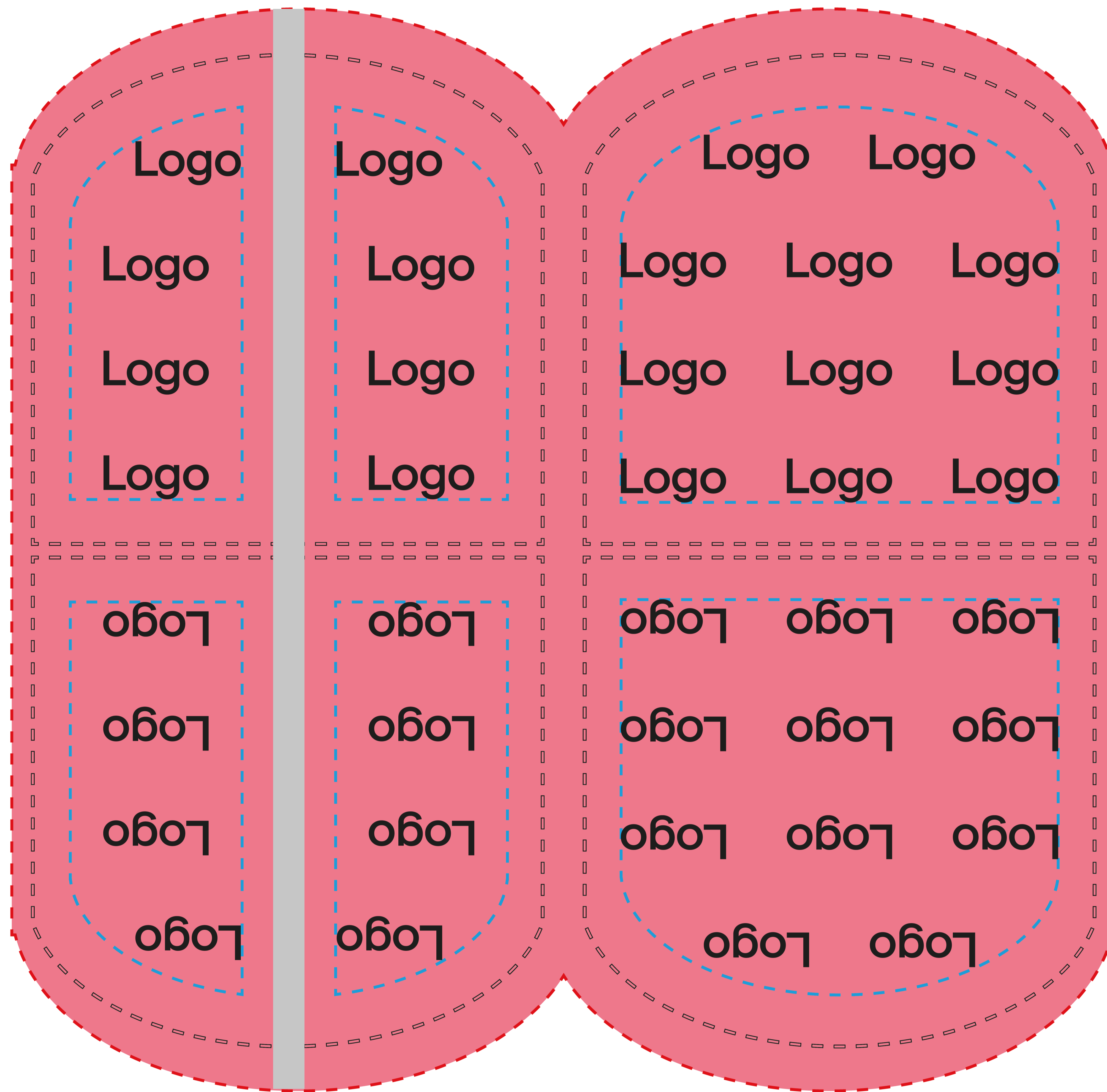
T-quality® nouvelle qualité de bonnets en Europe



← 530 mm - la largeur totale du matériau →

Recto →

← 520 mm - hauteur totale du matériau →



--- zone des fonds perdus
- - - taille réelle
- - - espace pour le logo

← A l'extérieur partie

← A l'intérieur partie

Note : Veuillez placer l'arrière-plan de vos graphiques sur toute la surface rose (530x520mm).

(FR) Important - à lire

Conditions générales de commande du fabricant et Conditions de la Commande.

- Le design - en particulier le logo et les textes - doit être fourni en vectorisés (.ai; .eps; .pdf. Nous recommandons également de joindre un JPG avec le placement des différents éléments.
- Dans le cas de fichiers envoyés uniquement en bitmap, nous n'avons aucune influence sur la couleur d'impression, la netteté et la visibilité. Avec l'utilisation de ce type de fichier, les réclamations ne seront pas prises en compte. Avant de réaliser une telle production nous recommandons fortement de vérifier le BAT par un échantillon photo ou envoyé physiquement.
- Les couleurs doivent être définies uniquement par la gamme PMS-C. Toutes les couleurs incluses sont à des fins visuelles seulement et ne doit pas être COMPRISE comme la couleur réelle du produit final produit et imprimé. La tolérance de couleur de +/- 2 teintes PMS doit être acceptée par le Client.
- Le client est responsable de toute erreur (orthographe, typographie, logo, police, etc.) trouvée après l'approbation du BAT PDF ou échantillon. Les réclamations sur les erreurs sur la création après son approbation ne seront pas prises en compte.
- Pour des raisons techniques de production, le centrage du logo peut différer sur les articles en production de masse. La distance du logo par rapport aux bords du tissu/ruban peut varier de +/- 2 mm ou 20 % de la taille de l'impression.
- Afin de garantir la visibilité des graphiques inclus dans le BATs, le vendeur exige :
- pour les rubans T1, T7, T8, T9, T10, T16 texte hauteur minimum de 1,5 mm,
- pour bandanas, chiffons microfibrés, tapis de souris, texte hauteur minimum de 2mm,
- pour les transats, les sacs de courses, les tote bags, les écharpes, texte hauteur minimum de 5 mm.
- Nous nous réservons le droit d'ajuster le design et le positionnement des différents éléments en fonction de nos pré-requis.
- Veuillez noter: toutes les RECOMMANDES ou REASSORTS sont traités comme de NOUVELLES COMMANDES. Et les règles ci-dessus s'appliquent. En plaçant une commande de réassort, le client accepte qu'il puisse y avoir une différence de couleur entre la production précédente et nouvelle.
- Si les couleurs ne sont pas définies dans Pantones à partir de la gamme PMS-C, nous ne prenons pas la responsabilité des couleurs après impression.
- Avant de procéder à la production de masse, nous recommandons fortement de faire un échantillon. Si aucun échantillon n'est fait, les SAV ne seront pas acceptés.
- Le Client assume l'entière responsabilité si, à la suite de l'exécution de la commande, les droits de tiers ont été violés. Le client dégage le fabricant de toute réclamation de tiers résultant d'une telle violation des droits.
- Si l'expédition de la commande est reportée par le Client, la commande est stockée à leurs frais et risques.
- Nous n'assurons aucune responsabilité pour les services postaux et de messagerie.
- Concernant les commandes de lanyards avec clip de sécurité, nous vous conseillons de placer le clip à env. 10-15 cm au-dessus du crochet métallique - pas derrière la nuque. En plaçant le clip de sécurité sur le cou, le client assume l'entière responsabilité des démangeaisons ou irritations potentielles qui peuvent apparaître lorsque le lanyard est porté.
- En passant la commande, le Client accepte les règles ci-dessus.

En passant la nouvelle commande, le client approuve les conditions générales et les conditions de commande ci-dessus.